

Ce que vous devriez savoir au sujet des écureuils.



Comme ils sont des rongeurs, les écureuils sont constamment en quête de nourriture. Ils ont de nombreux petits, soit deux portées par année (printemps et fin été) de 5 ou 6 petits en moyenne. Toute cette activité peut occasionner des dommages considérables aux bâtiments et donc des maux de tête pour les propriétaires résidentiels et commerciaux.

Domages à la propriété

Les écureuils peuvent ronger à travers n'importe quoi. Leurs cibles préférées sont le bois, l'aluminium, les fils électriques, l'isolation, les bardeaux et les orifices d'aération.

FAIT: Les écureuils ont besoin de ronger constamment afin d'empêcher leurs incisives de devenir trop longues. Multipliez ce problème par cinq petits et vous vous retrouvez avec des dommages considérables à votre bâtiment.

Les écureuils aménagent leur nid dans les greniers, les cheminées, les orifices d'aération, les toitures et les murs. Ils utilisent une grande variété de matériaux pour faire leur nid, dont isolation, pare-vapeur, bois, cloison sèche et papier.

FAIT: Les nids d'écureuils ont tendance à être gros par rapport à la grosseur du corps de ces petits animaux et sont souvent malpropres, s'étendant jusqu'à plusieurs pieds de longueur dans un tuyau d'aération ou dans un grenier. À cause de leurs gros nids secs et de leur habitude à ronger les fils électriques, ils sont un risque d'incendie important.

Risques à la santé

Les écureuils attirent les tiques et les puces surtout lorsque le climat est plus chaud.

FAIT: Si les écureuils quittent leur nid pendant une période prolongée, les tiques et les puces seront forcées de trouver de nouveaux hôtes (par exemple, êtres humains et animaux domestiques).

Bien qu'une mère écureuil ait habituellement peur des humains, elle peut devenir assez agressive si elle perçoit un danger ou si elle est séparée de ses petits.

FAIT: Les écureuils sont très agiles et rapides et peuvent se déplacer et attaquer vite s'ils se sentent menacés.

Comment les repère-t-on?

Les écureuils sont très actifs et peuvent facilement être repérés parce que les propriétaires résidentiels et commerciaux les entendent se déplacer dans les greniers ou les murs.

FAIT: On peut retrouver au moins 30 écureuils par kilomètre carré en zones urbaines avec arbres matures.

Les indices visibles de la présence d'écureuils sont des dommages aux soffites, aux orifices d'aération et aux solins, de même que les trous le long des toitures qui pourraient être des points d'accès potentiels.

FAIT: Les écureuils sont une plus grande capacité d'adaptation que l'on pourrait croire. Ils peuvent s'introduire dans un trou de la grosseur d'une balle de baseball (écureuils gris ou noirs) ou d'une balle de golf (écureuils roux), et de plus, il est très facile pour eux de ronger le pourtour d'un trou pour l'agrandir et y pénétrer.

Comment en fait-on l'exclusion?

Boucher l'orifice n'est pas suffisant. Les écureuils se fraieront à l'aide de leurs dents un nouveau chemin d'accès afin de regagner leur nid ou de retrouver leurs petits.

FAIT: La méthode la plus efficace est de retirer tous les écureuils et de sceller le bâtiment en entier afin d'empêcher les écureuils d'y accéder de nouveau.

La destruction ou la capture des écureuils adultes n'est pas la solution au problème, puisque les petits seront probablement encore en vie dans le grenier, la cheminée, les murs, la toiture ou les orifices d'aération.

FAIT: Les écureuils ont normalement deux portées par année d'environ 4 à 6 petits, une au printemps et une autre en fin d'été. Les écureuils ont habituellement 5 ou 6 sites de nid en zones résidentielles.



Sans frais 1-877-222-9453
www.controledelafaune.com



Quels sont les services offerts par le Contrôle humanitaire de la faune sauvage?

Localisation et évaluation

Nos techniciens experts localisent les points d'accès des écureuils et vous les décrivent ou vous les montrent.

Nous localisons ensuite le nid des écureuils et évaluons la meilleure méthode d'extraction selon l'âge des petits.

Retrait efficace

Nos techniciens accèdent au nid en utilisant différentes techniques manuelles afin de retirer les écureuils (mère et petits).

Si des petits sont présents, nous pouvons opter d'installer une boîte chauffante spéciale pour les petits près du point d'accès antérieur, afin de permettre à la mère de relocaliser ses petits sans danger.

Nous désodorisons la zone afin de dissuader d'autres écureuils d'y faire leur nid.

Exclusion garantie

Nos techniciens de la faune sauvage bloquent tous les orifices possibles dans le bâtiment au moyen d'un grillage de gros calibre.

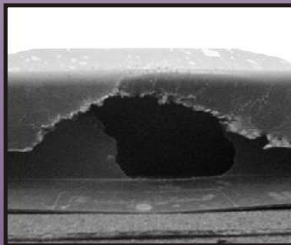
Tous les matériaux servant à bloquer l'accès aux écureuils sont de la plus grande qualité et sont garantis pour une période d'au moins trois ans.

Pourquoi l'approche humanitaire est-elle la meilleure?

Nos techniciens spécialisés en faune sauvage sont spécifiquement formés pour faire l'exclusion des écureuils sans les blesser ni leur imposer un stress inutile. Cette approche est également économique et pratique. La destruction, la capture et la relocalisation inhumaines des écureuils sont illégales. Le retrait des mères écureuils provoque la mort des petits qui sont abandonnés à la famine dans le bâtiment. Le retrait des carcasses est un processus qui est long, coûteux et occasionne un risque à la santé. Nous sommes chef de file dans l'industrie du contrôle de la faune sauvage car nous mettons l'emphase sur l'éducation et la prévention.



Mère relocalisant ses petits.



Exutoire de toit rongé et orifice d'accès.



Nid d'écureuils et éclats de fermes de toit rongées.



Petit âgé de 4 semaines.



Sans frais 1-877-222-9453

www.controledelafaune.com