



Ce que vous devriez savoir au sujet des souris.

Il est très courant de trouver des souris dans un immeuble, et comme elles sont difficiles à dépister, elles peuvent causer des dommages considérables même avant qu'elles ne soient vues ou qu'elles ne viennent en contact avec les gens. En raison de leur taux rapide de reproduction (une femelle peut avoir sa première portée de six petits à l'âge de huit semaines), la population de souris peut rapidement devenir incontrôlable.

Domages à la propriété

Les souris aiment ronger le bois, le filage et les matériaux d'isolation. Elles ont besoin de ronger constamment afin d'empêcher leurs dents de devenir trop longues.

FAIT: Ces dommages peuvent non seulement causer des problèmes de structure et augmenter les coûts d'énergie, mais peuvent aussi procurer un accès à un autre animal (raton laveur, écureuil, oiseau, chauve-souris) qui pourrait s'introduire dans le grenier, la toiture et les murs. L'odeur qu'elles dégagent et les urines peuvent aussi attirer d'autres animaux.

Les excréments et les urines de souris peuvent contaminer l'isolation, le bois et les cloisons sèches, causant possiblement des troubles de pourriture, d'humidité, d'odeurs et de moisissure.

FAIT: En six mois, un couple de souris peut manger environ quatre livres de nourriture et produire quelques 18 000 fientes. Une femelle peut avoir en moyenne cinq à dix portées de 5 ou 6 petits par année.

Risques à la santé

Les souris ont la réputation d'être des animaux malpropres, ce qui est relativement précis. Les souris peuvent être porteuses d'une maladie appelée "fièvre par morsure de rat" ou "sodoku".

FAIT: Les personnes peuvent contracter la maladie suite à une morsure de souris ou via les fluides corporels de souris malades. Irritations, symptômes semblables à ceux de la grippe ainsi que maladies du cœur pourraient être des symptômes de fièvre par morsure de rat.

Mites, cestodes et teignes sont également associés aux souris.

FAIT: Ces parasites peuvent causer des irritations et infecter le système digestif. Les tiques sont couramment porteuses de la maladie de Lyme qui peut être transmise aux humains et aux animaux par le biais d'une morsure. Parmi les symptômes, on retrouve la fièvre, des maux de tête et des nausées qui peuvent durer des années sans traitement précoce.

Comment les repère-t-on?

Les greniers, murs, cuisines, garde-manger, remises et endroits restreints sont des endroits chauds où les souris aiment faire leur nid. Comme les souris aiment creuser, elles peuvent être difficiles à localiser. Les souris utilisent souvent les orifices servant à la tuyauterie ou au filage afin d'accéder aux murs et aux endroits restreints.

FAIT: Une souris peut se glisser dans un orifice de la taille d'une pièce de dix sous.

Comment en fait-on l'exclusion?

Empoisonner les souris n'est pas une solution à long terme. Les souris deviennent graduellement plus résistantes aux poisons, ce qui veut dire qu'il vous faut des doses plus fortes et plus grandes. Si elles meurent dans votre demeure ou votre commerce, il en résultera des odeurs désagréables et des dommages.

FAIT: Le moyen le plus efficace est de retirer toutes les souris et de sceller l'immeuble au complet afin de prévenir leur réintroduction.

Piéger ou empoisonner quelques-unes d'entre elles ne réglera vraisemblablement pas le problème, puisque d'autres souris habitent le grenier, les murs, la toiture ou les endroits de remisage.

FAIT: Bien que les souris aient tendance à rechercher un abri à l'intérieur lorsque la température devient plus froide, elles peuvent continuer de nidifier dans les immeubles toute l'année et sortir seulement pour se nourrir. En raison de leur taux de reproduction accéléré, le fait de ne pas réussir à attraper les quelques souris qui restent peut se transformer en un problème encore plus important.



Sans frais 1-877-222-9453

www.controledelafaune.com



Quels sont les services offerts par le Contrôle humanitaire de la faune sauvage?

Localisation et évaluation

Nos techniciens experts localisent tous les points d'accès potentiels des souris et vous les décrivent ou vous les montrent.

Nous évaluons ensuite la meilleure méthode à utiliser pour le retrait tout dépendant où elles se trouvent.

Nous localisons ensuite les endroits où se trouvent les souris et évaluons la meilleure méthode d'en faire le retrait et l'extraction. Nos techniques sont fondées sur des années de recherche et de développement relativement au comportement et à la biologie des souris.

Retrait efficace

Nos techniciens installent une porte spéciale à sens unique à tous les points d'accès et de sortie. Ceci permet aux souris de sortir mais non de pénétrer à nouveau dans votre maison ou votre immeuble.

Nous scellons ensuite tous les autres points d'accès possibles et recommandons une décontamination.

Exclusion garantie

Nos techniciens de la faune sauvage bloquent tous les orifices possibles dans le bâtiment au moyen d'un grillage ou d'une silicone de couleur transparente.

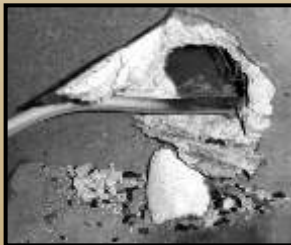
Tous les matériaux servant à bloquer l'accès aux souris sont de la plus grande qualité et sont garantis pour une période d'au moins trois ans.

Pourquoi l'approche humanitaire est-elle la meilleure?

Nos techniciens spécialisés en faune sauvage sont spécifiquement formés pour faire l'exclusion des souris sans avoir à les détruire. Cette approche est également économique et pratique. La destruction des souris et l'utilisation de poisons peuvent être dangereux pour les humains et les animaux domestiques. Le retrait des carcasses est un processus qui est long, coûteux et qui ne mène à aucun résultat à long terme. Nous utilisons des techniques sans recourir aux poisons et c'est ce qui fait que nous sommes chef de file dans l'industrie du contrôle de la faune sauvage et pionnier dans le contrôle et l'exclusion humanitaires des souris.



Souris commune



Fientes de souris et filage endommagé à un point d'accès.



Carcasses de souris à l'intérieur d'un mur de chambre à coucher.



Souris dans un événement mural.



Sans frais 1-877-222-9453

www.controledelafaune.com